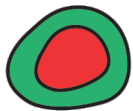




e5-Indikatorenbericht 2018: Feldkirch

Der e5-Indikatorenbericht ermöglicht eine schnelle Übersicht über die Entwicklung Energie- und mobilitäts-bezogener Indikatoren. Die angeführten Werte basieren auf Daten, die dem Energieinstitut Vorarlberg durch die jeweiligen Dateninhaber zur Verfügung gestellt werden.



Energieinstitut Vorarlberg

CAMPUS V, Stadtstraße 33
6850 Dornbirn | Austria
+43 5572 31 202?0
info@energieinstitut.at
www.energieinstitut.at

gefördert von:



e5-Indikatoren (absolut)

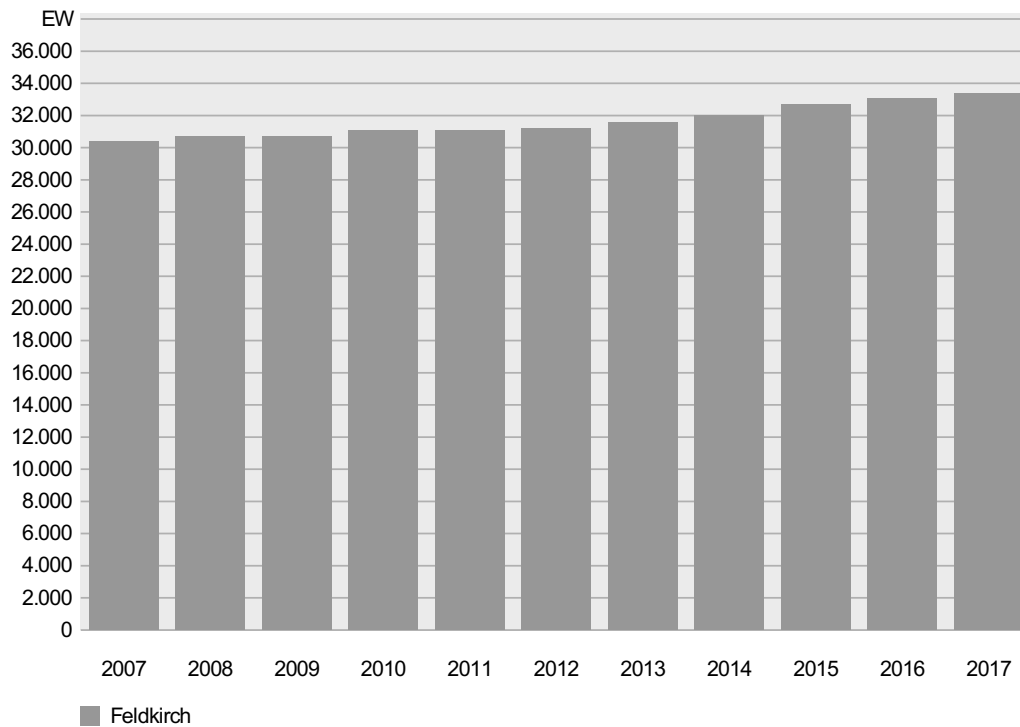
Gemeinde Feldkirch, Indikatoren 2017

Indikatoren	[Einheit]	Quelle	2014	2015	2016	2017	'16 zu '17
Kommunale Objekte und Anlagen							
Strom gesamt	MWh	Stadt/Gemeinde	6.265,09	7.155,95	6.880,92	7.257,36	+5%
Wärme gesamt	MWh	Stadt/Gemeinde	8.797,03	10.754,19	10.845,82	11.315,31	+4%
Gesamte Kommune							
gesamter Stromverbrauch	GWh	VKW/Stadtwerke	156,67	160,15	158,94	155,62	-2%
Stromverbrauch Haushalte	GWh	VKW/Stadtwerke	65,32	68,60	69,33	67,95	-2%
Stromverbrauch Industrie & Gewerbe	GWh	VKW/Stadtwerke	91,35	91,54	89,61	87,67	-2%
gesamter Gasverbrauch	GWh	VKW/Stadtwerke	136,50	157,95	163,77	171,68	+5%
Ökostromerzeugung	GWh	VKW/Stadtwerke	45,58	63,21	69,15	76,76	+11%
thermische Solaranlagen	m ²	Land Vorarlberg	19.288,33	19.782,33	20.257,33	20.799,33	+3%
PV-Einspeisung	GWh	VKW/Stadtwerke	1,75	1,88	2,10	2,36	+12%
Mobilität							
Anzahl Jahreskarten ÖPNV	Stk.	VV	7.573,00	7.942,00	8.171,00	8.564,00	+5%

Einwohner

Dieser Datensatz beschreibt die jahresdurchschnittliche Einwohneranzahl der Gemeinde, die gemäß Vorarlberger Verwaltungszählung mit Hauptwohnsitz gemeldet ist. Quelle: Amt der Vorarlberger Landesregierung

Einwohner



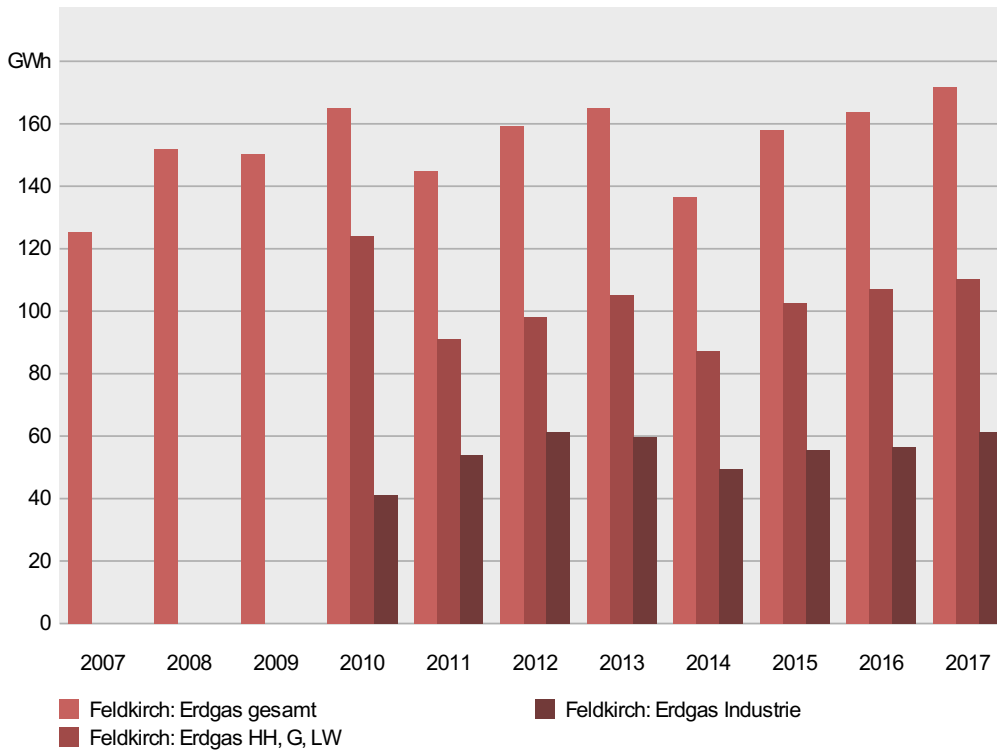
Einwohner [EW]

	2007	2008	2009	2010	2011	2012	2013	2014	2015	2016	2017
Feldkirch	30.384	30.703	30.681	31.045	31.071	31.182	31.570	31.998	32.659	33.063	33.349

Erdgas Sektorenvergleich

Dieser Datensatz zeigt die Verteilung des gesamten Erdgasverbrauchs auf Gemeindegebiet nach industrieller (Sektor Industrie) und sonstiger Nutzung (Sektor Haushalt, Gewerbe, Landwirtschaft) in GWh. Der Gesamtverbrauch kann ebenso angezeigt werden. Die Aufteilung der Abnehmer in die jeweiligen Sektoren erfolgt via VKW Kundendatenbank und basiert auf Kriterien der Statistik Austria. Die Sektorspezifischen Daten sind ab 2010 verfügbar. Quelle: Vorarlberger Energienetze GmbH

Erdgas Sektorenvergleich



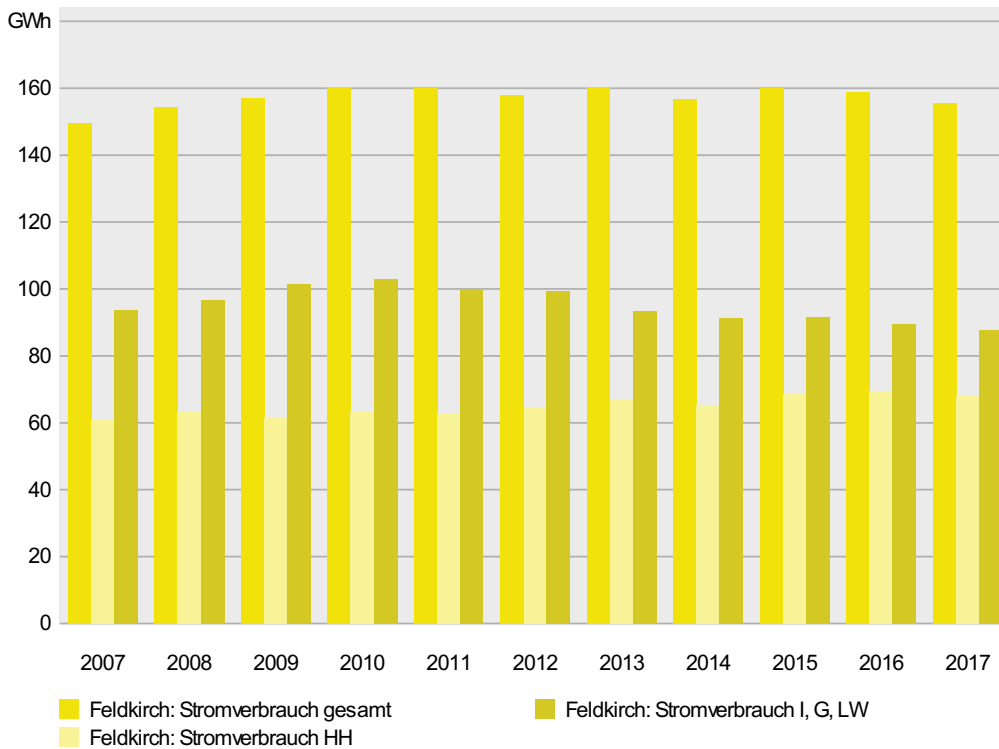
Erdgas Sektorenvergleich [GWh]

	2007	2008	2009	2010	2011	2012	2013	2014	2015	2016	2017
Feldkirch: Erdgas gesamt	125	152	150	165	145	159	165	137	158	164	172
Feldkirch: Erdgas HH, G, LW				124	91	98	105	87	103	107	110
Feldkirch: Erdgas Industrie				41	54	61	60	49	55	57	61

Strom Sektorenvergleich

Dieser Datensatz zeigt die Verteilung des gesamten Stromverbrauchs auf Gemeindegebiet nach privater (Sektor Haushalte - HH) und gewerblicher Nutzung (Sektor Gewerbe, Industrie, Landwirtschaft) in GWh. Der Gesamtverbrauch kann ebenso angezeigt werden. Die Aufteilung der Abnehmer in die jeweiligen Sektoren erfolgt via VKW Kundendatenbank und basiert auf Kriterien der Statistik Austria. Quelle: Vorarlberger Energienetze GmbH

Strom Sektorenvergleich



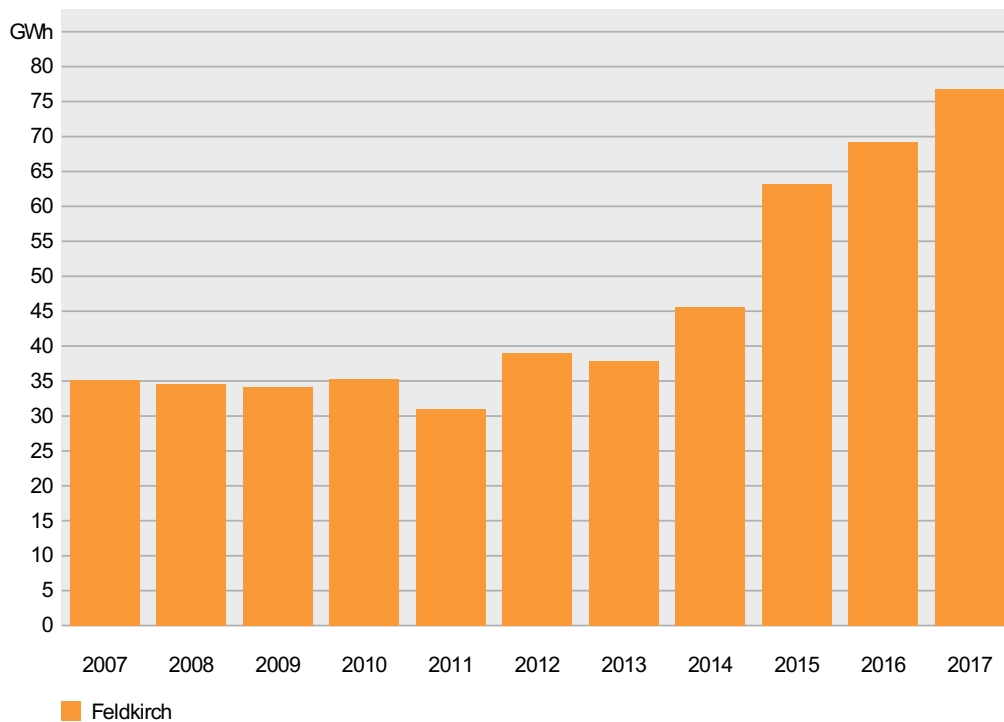
Strom Sektorenvergleich [GWh]

	2007	2008	2009	2010	2011	2012	2013	2014	2015	2016	2017
Feldkirch: Stromverbrauch gesamt	150	154	157	160	160	158	160	157	160	159	156
Feldkirch: Stromverbrauch HH	61	63	62	63	63	64	67	65	69	69	68
Feldkirch: Stromverbrauch I, G, LW	94	97	102	103	100	99	93	91	92	90	88

Ökostromeinspeisung

Dieser Datensatz beschreibt die Menge des in das Stromnetz eingespeisten Stroms aus Ökostromanlagen auf Gemeindegebiet in GWh. Dabei handelt es sich um Anlagen ohne Berücksichtigung der Kraftwerke der Illwerke vkw bzw. anderer EVUs (E-Werke Frastanz, Alfenzwerke, Montafonerbahn etc.). Der Eigenverbrauch des/der AnlagenbetreiberIn ist ebenfalls nicht enthalten. Quelle: Vorarlberger Energienetze GmbH

Ökostromeinspeisung



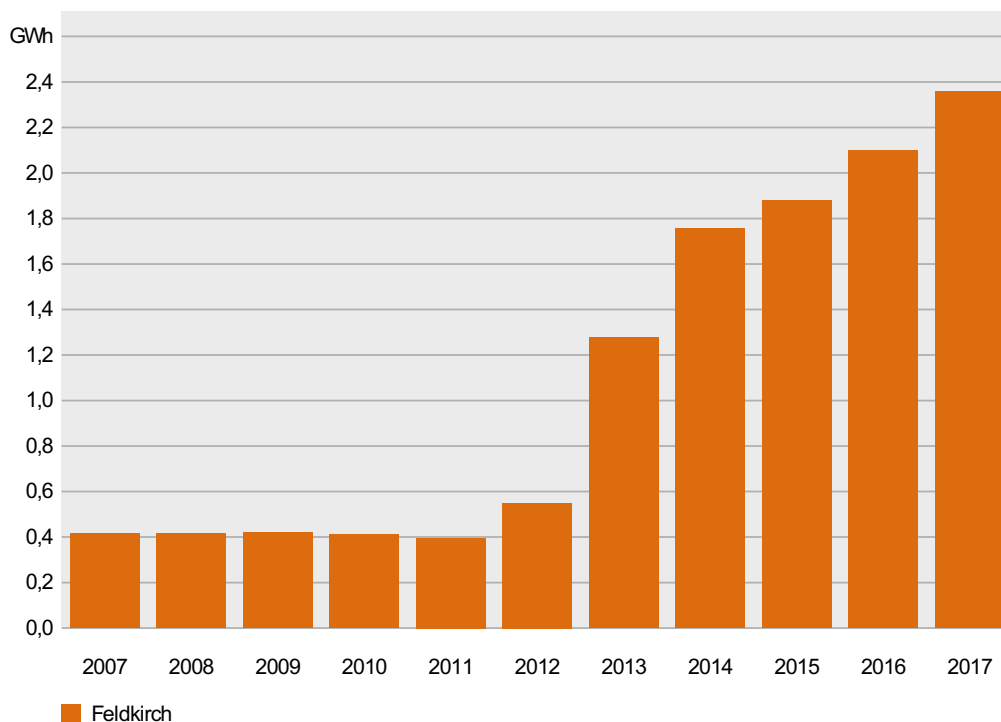
Ökostromeinspeisung [GWh]

	2007	2008	2009	2010	2011	2012	2013	2014	2015	2016	2017
Feldkirch	35,1	34,5	34,1	35,3	31,0	39,0	37,9	45,6	63,2	69,2	76,8

PV-Einspeisung

Dieser Datensatz beschreibt die Menge des in das Stromnetz eingespeisten Stroms aus Fotovoltaikanlagen auf Gemeindegebiet in GWh. Der Eigenverbrauch des/der AnlagenbetreiberIn ist nicht enthalten. Die Daten sind ab dem Jahr 2013 verfügbar. Quelle: Vorarlberger Energienetze GmbH

PV-Einspeisung



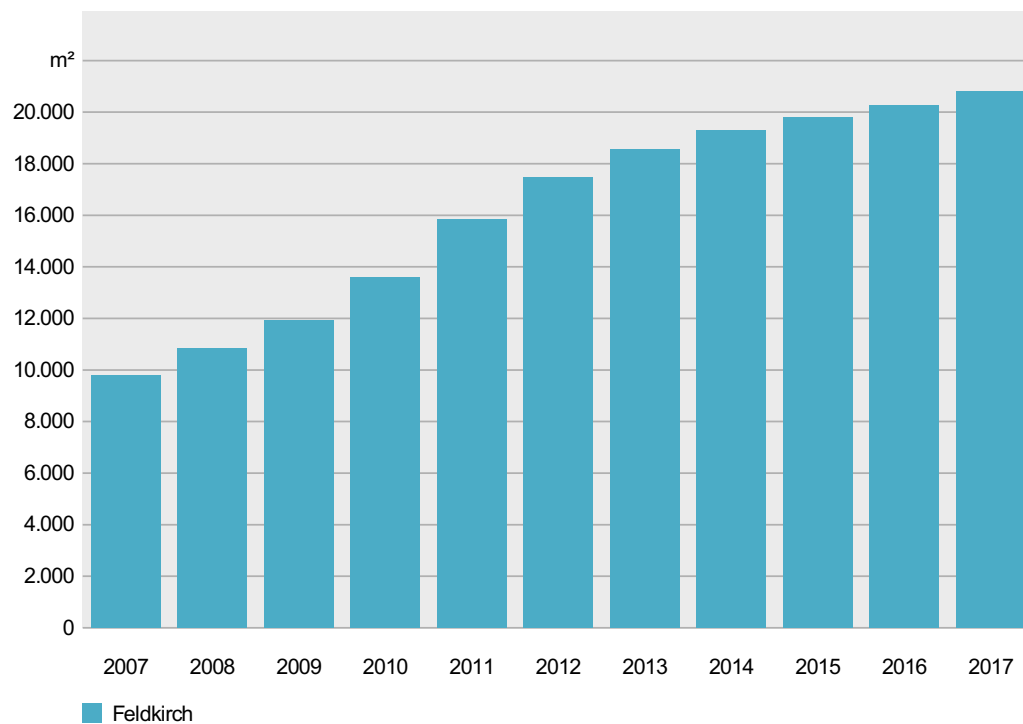
PV-Einspeisung [GWh]

	2007	2008	2009	2010	2011	2012	2013	2014	2015	2016	2017
Feldkirch	0,42	0,42	0,42	0,41	0,40	0,55	1,28	1,75	1,88	2,10	2,36

geförderte thermische Solaranlagen

Dieser Datensatz beschreibt die Summe der auf Gemeindegebiet realisierten thermischen Solaranlagen in m², die vom Land Vorarlberg gefördert wurden. Quelle: Amt der Vorarlberger Landesregierung

geförderte thermische Solaranlagen



geförderte thermische Solaranlagen [m²]

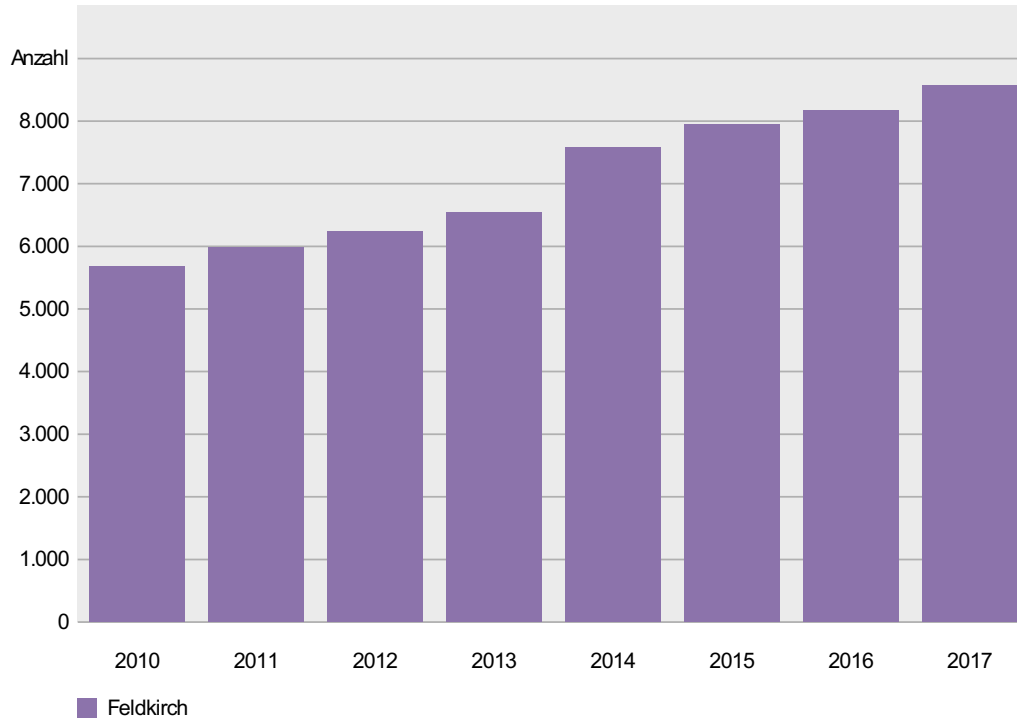
	2007	2008	2009	2010	2011	2012	2013	2014	2015	2016	2017
Feldkirch	9.787	10.842	11.942	13.579	15.844	17.485	18.572	19.288	19.782	20.257	20.799

Verkaufte Jahreskarten ÖPNV

Dieser Datensatz beschreibt die Anzahl an VVV-Jahreskarten, die an BürgerInnen mit Hauptwohnsitz in der Gemeinde vergeben sind inkl. SchülerInnenfreifahrkarten. Die Daten sind ab dem Jahr 2010 verfügbar.

Quelle: Verkehrsverbund Vorarlberg GmbH

Verkaufte Jahreskarten ÖPNV



Verkaufte Jahreskarten ÖPNV [Anzahl]

	2010	2011	2012	2013	2014	2015	2016	2017
Feldkirch	5.684	5.982	6.244	6.538	7.573	7.942	8.171	8.564