

## **Verordnung**

### **über die Verpflichtung zur Einbringung von Anträgen auf Baugrundlagenbestimmung vom 13.12.2011 idF vom 01.07.2014**

Aufgrund des § 3 Abs 2 Baugesetz (BauG), LGBl Nr 52/2001 idgF wird verordnet:

#### § 1

Vor jedem Bauantrag für Bauvorhaben nach § 18 Abs 1 lit a und c BauG ist ein Antrag auf Baugrundlagenbestimmung zu stellen, wenn

- (1) das Bauvorhaben zum Teil oder zur Gänze auf einer oder mehreren Flächen erfolgt, die in den einen integrativen Bestandteil dieser Verordnung bildenden Planbeilagen „Verordnung Baugrundlagenbestimmung“ jeweils vom 22.11.2011, M1:3000, hervorgehoben sind; ausgenommen sind Sanierungen, Um- und Zubauten und die Errichtung von Solar- und Photovoltaikanlagen an/auf bestehenden Gebäuden bei gleichbleibender Verwendung der Gebäude, wenn sich die Gesamtgeschossfläche um weniger als 30 m<sup>2</sup> erhöht;
- (2) das Bauvorhaben zum Teil oder zur Gänze auf einer oder mehreren Flächen erfolgt, die in den einen integrativen Bestandteil dieser Verordnung bildenden Planbeilage „Verordnung Baugrundlagenbestimmung – Planbeilage 4: Bereich Nafla (GZP HQ100)“ vom 16.06.2014, M1:2.500, hervorgehoben sind; ausgenommen sind Um- und Zubauten bestehender Gebäude, die sich ausschließlich auf die Obergeschosse (ohne Keller- und Erdgeschoss) beziehen, Änderungen des Aussehens von bestehenden Gebäuden (zB äußere Umgestaltungen) und die Errichtung von Solar- und Photovoltaikanlagen an oder auf bestehenden Gebäuden;  
oder
- (3) das Bauvorhaben eine Gesamtgeschossfläche von mehr als 600 m<sup>2</sup> aufweist.

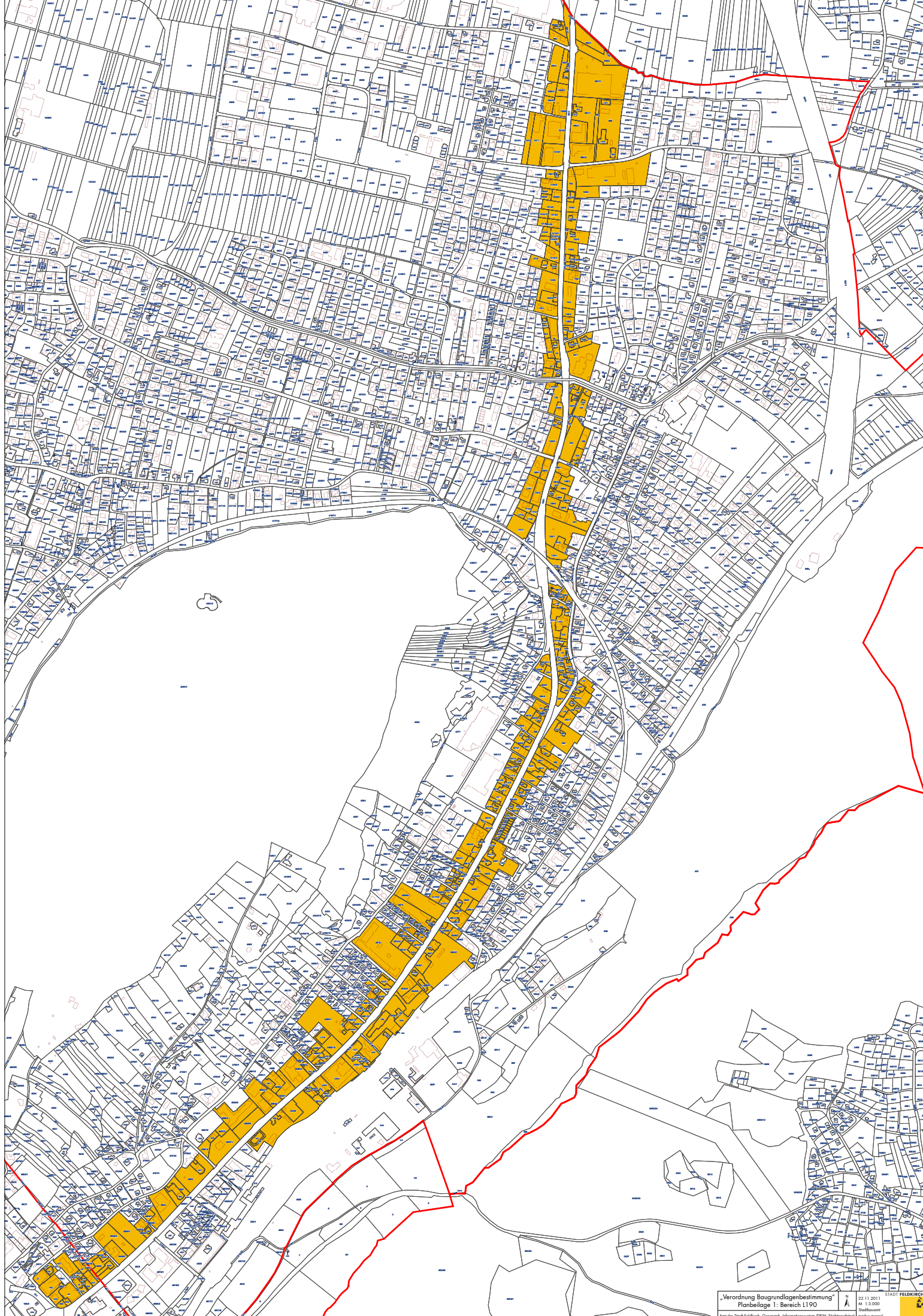
#### § 2

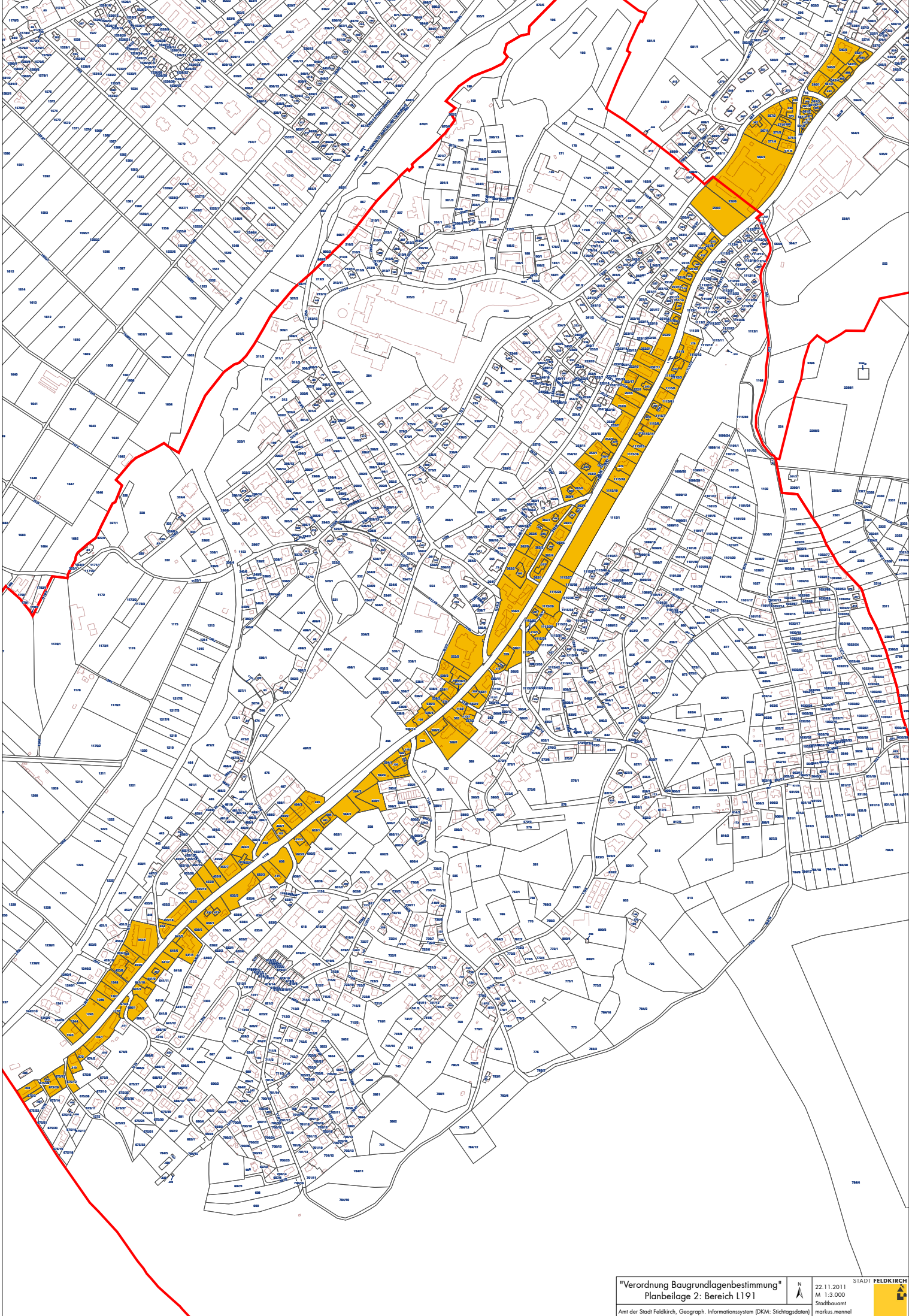
Diese Verordnung tritt am 01.07.2014 in Kraft.

Der Bürgermeister  
Mag. Wilfried Berchtold eh

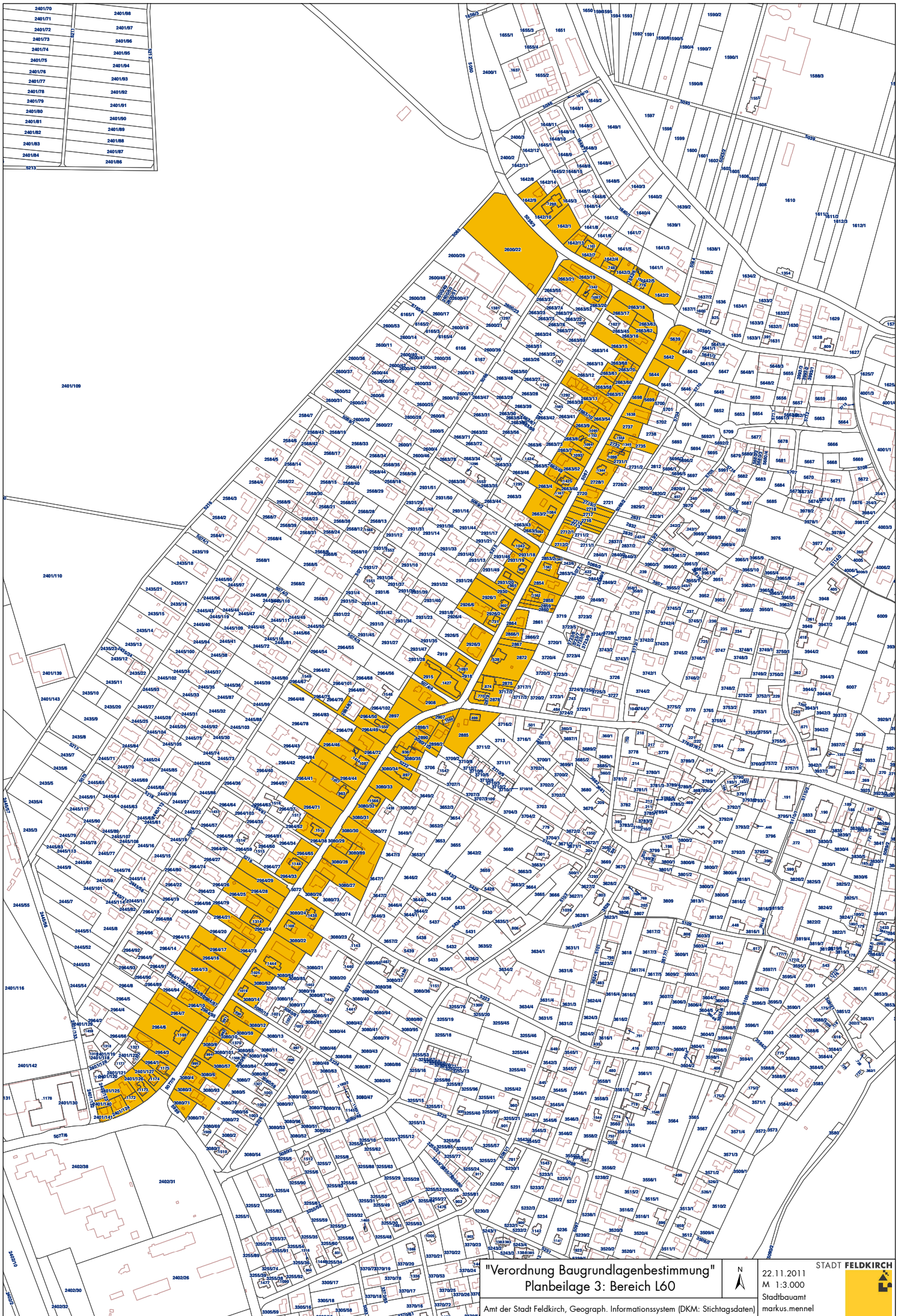
#### **Anlagen:**

3 Planbeilagen vom 22.11.2011, M 1:3.000, „Verordnung Baugrundlagenbestimmung“  
1 Planbeilage vom 16.06.2014, M 1:2.500, „Verordnung Baugrundlagenbestimmung“





240170	240198
240171	240197
240172	240196
240173	240195
240174	240194
240175	240193
240176	240192
240177	240191
240178	240190
240179	240189
240180	240188
240181	240187
240182	240186
240183	240185
240184	240184
240185	240183
240186	240182
240187	240181
240188	240180
240189	240179
240190	240178
240191	240177
240192	240176
240193	240175
240194	240174
240195	240173
240196	240172
240197	240171
240198	240170



**"Verordnung Baugrundlagenbestimmung"**  
**Planbeilage 3: Bereich L60**

Amt der Stadt Feldkirch, Geograph. Informationssystem (DKM: Stichtagsdaten)



